

END CAP PANEL

GUÍA DE ENSAMBLAJE



Intertek

Sanitation Listed
Certified to NSF/ANSI 2 by Intertek

- Tamaño de partes pueden diferir dependiendo de la orden del cliente.
- Cantidad de partes pueden diferir dependiendo de la orden del cliente.

Requiere:



Dos personas

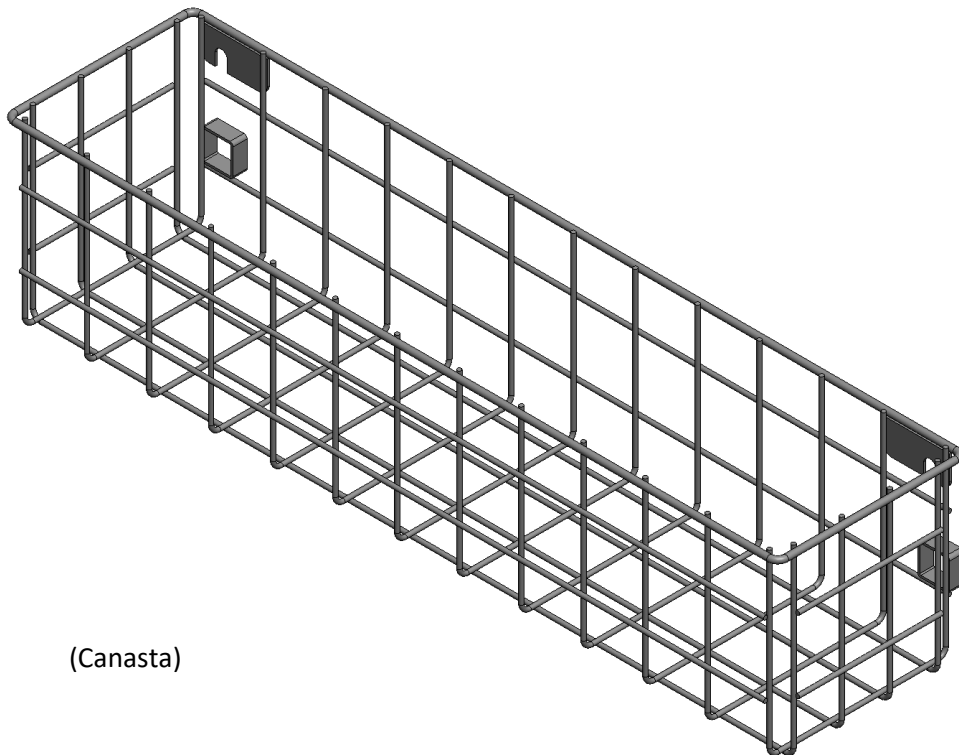


Guantes de Trabajo

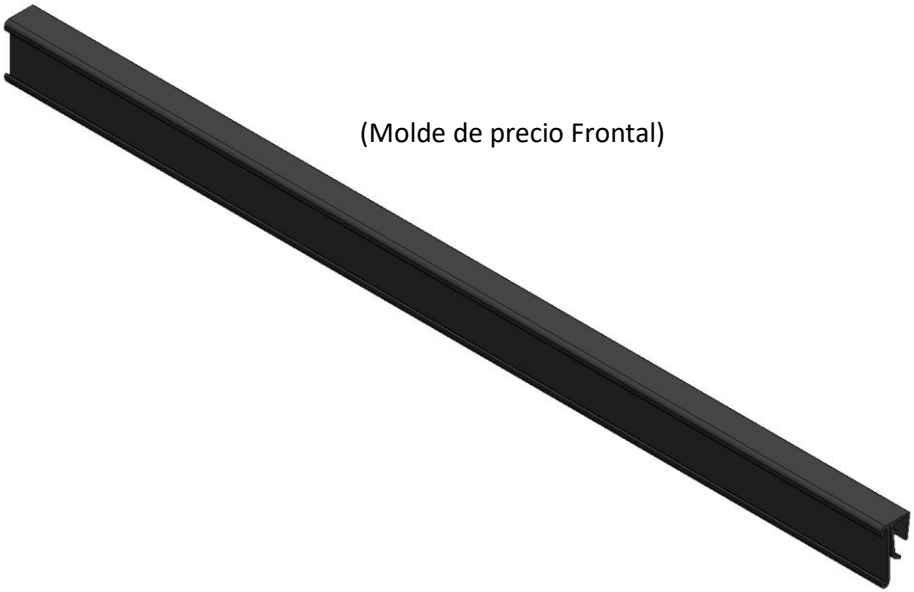
PARTS LIST



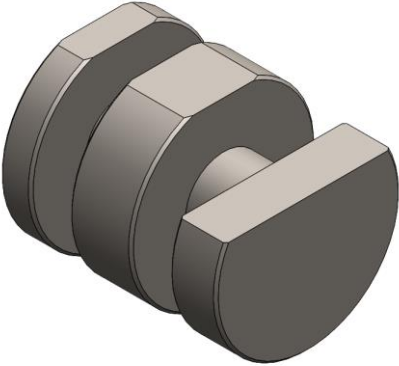
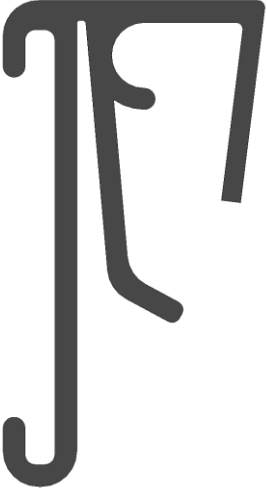
(Cubierta Plástica)



(Canasta)

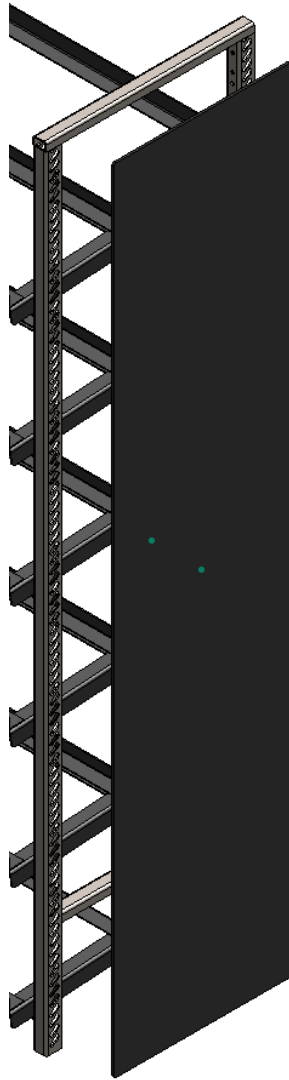


(Molde de precio Frontal)

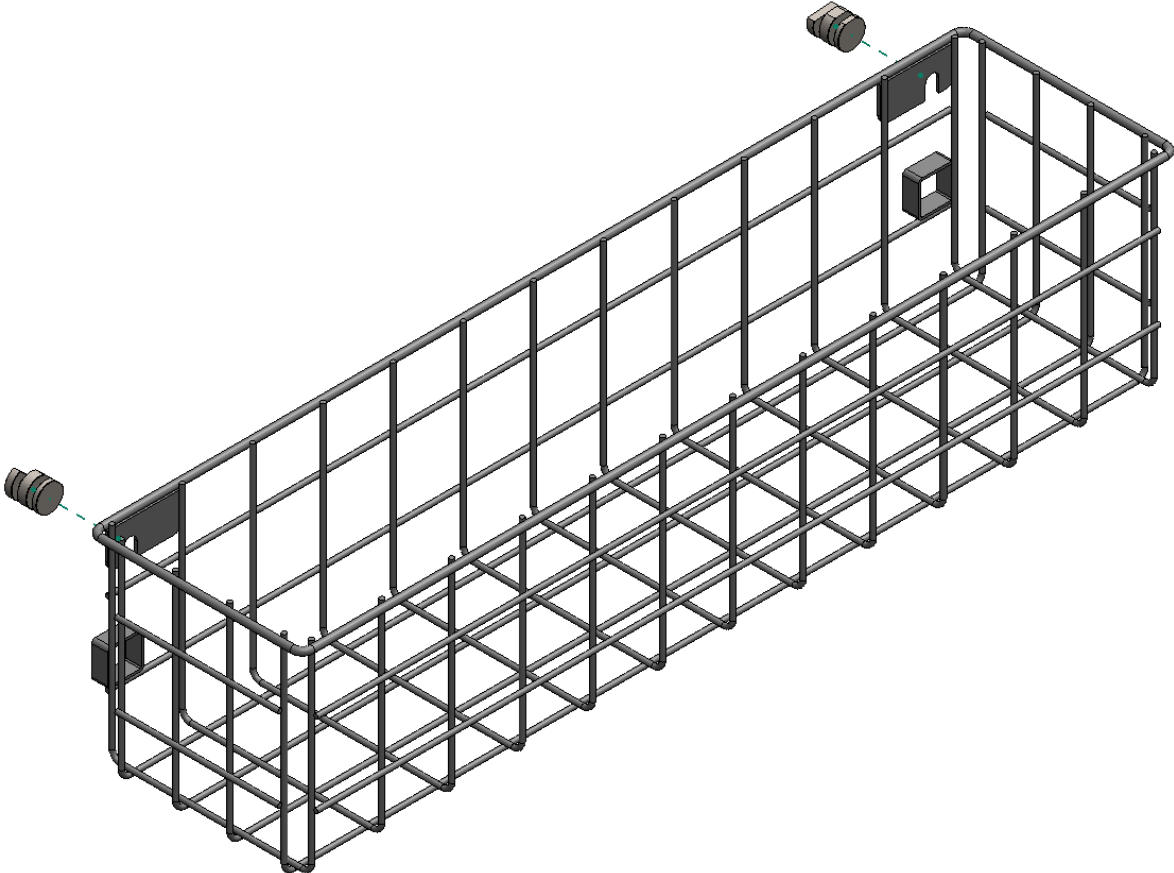


(Gancho de estante)

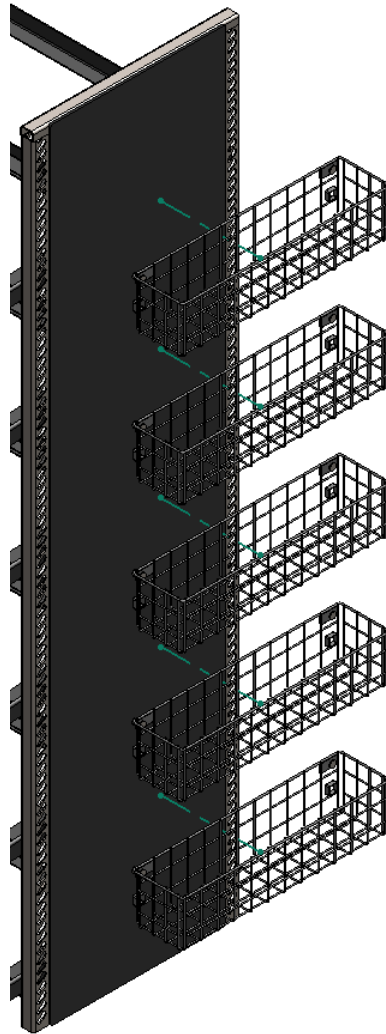
Paso 1: Pega la cubierta plástica usando la cinta de doble pega unida a la pieza, se instalará al final de la línea de verticales, la cubierta plástica debe estar colocado entre los huecos de cerraduras de las verticales, esto permitirá la instalación de las canastas. La altura de la cubierta es lo suficientemente alta para cubrir desde el piso hasta el tope de la vertical.



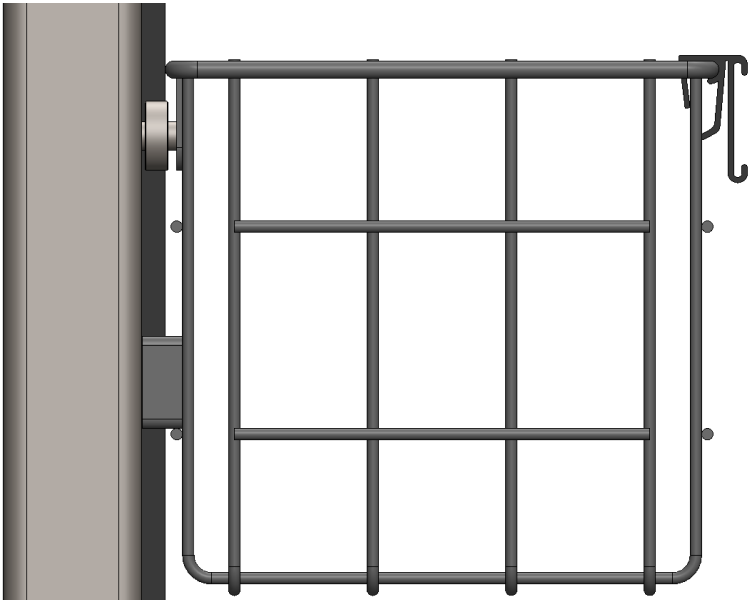
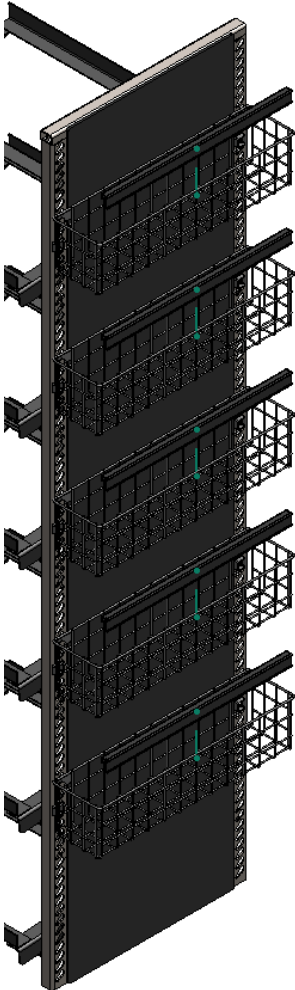
Paso 2: Instale los ganchos de estante en las canastas antes de instalarlos en la vertical.



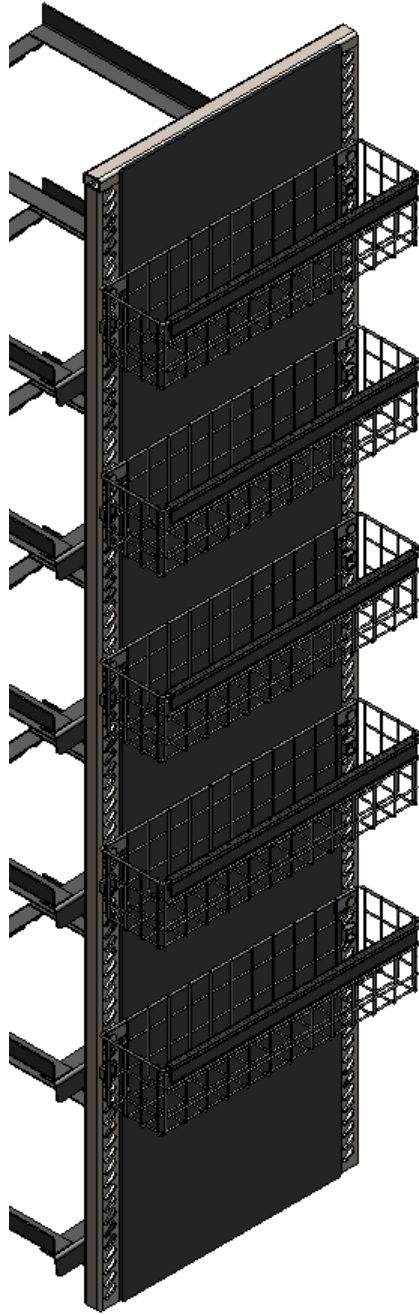
Paso 3: Instale las canastas con los ganchos en la vertical, ambos ganchos de cada canasta deben ser instalados en el mismo nivel o altura para mantener la canasta nivelada.



Paso 5: Instale los moldes de precio frontal en las canastas.



Ensamblaje Completo:



¿Preguntas?

Llame al Servicio al Cliente...800-323-2517